

國際扶輪社3490地區

福爾摩沙環島七日遊

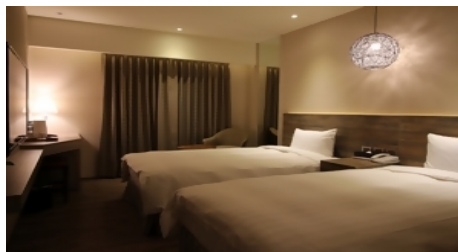
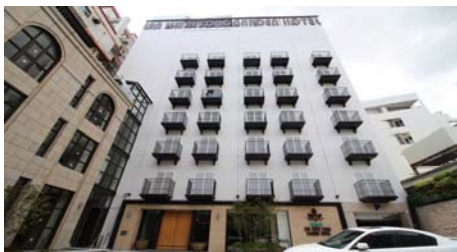
日期:2017年06月04日至06月10日

OCEANIA OCEANIA OCEANIA OCEANIA OCEANIA

D/1 06/04(日) **板橋車站**集合出發—國道風光&中途小憩—**三義 Y 箱寶彩繪鴨DIY**由國內知名的觀樹教育基金會的大力協助及規劃下將佔地約二千五百坪的廠地予以整理,重新出發,優雅的環境可作為機關、團體休閒、親子活動及學生校外教學之優良場所或民眾參訪三義木雕的景點之一—享用午餐→前往南投**九族文化村**(享用午餐)歐洲花園>歐洲宮廷花園是由水沙連宮廷花園和水沙連麗宮所構成,是國內第一座歐洲宮廷花園。您還可搭乘園區內纜車或遊園車前往體驗原住民文化>達悟族,阿美族,泰雅族,賽夏族,鄒族,邵族,布農族,卑南族,魯凱族,排灣族,葛瑪蘭族,歡樂世界,欣賞各式原住民精彩表演..另有各項刺激好玩的歡樂世界主題遊樂設施>欣賞表演秀→**日月潭纜車**纜車總長度約為 1,877 公尺,穿梭於兩地之間單程只需七分鐘,也為日月潭帶來更加豐富的觀光資源,象徵著日月潭邁向另一個重要的里程碑—享用晚餐一夜宿**蘭桂坊花園酒店**

※蘭桂坊花園酒店 <http://lankwaifonghotel.com.tw/>

蘭桂坊花園酒店系台北蘭庭商務旅店於嘉義的最新分館,於2016年正式營運。館內大廳中擺設老闆多年的私人古董收藏,原木的桌椅,中國風格家具,風格清新高雅,古典帶著新意,猶如嘉義南故宮之外的另一個文化博物館。蘭桂坊花園酒店位於位於嘉義市延平街250號,緊臨文化路夜市及垂楊路BRT停車站,交通便利,機能性強,是來嘉義市出差旅遊最佳的住宿選擇。



早：X

午：麥當勞

晚：飯店自助式

D/2 06/05(一)飯店內享用早餐→出發前往台南—**十鼓文化村**佔地約五公頃的十鼓文化村,內有簡介館、鼓博館、擊鼓體驗教室、十鼓蔬苑、小劇場、水槽劇場(戶外劇場、煙囪廣場、森林呼吸步道、十鼓祈福館等主題設施)特別欣賞十鼓表演秀~以台灣「歷史、風景、風俗」為創作為題材,內容包括大破連環、十八羅漢鼓、果敢一擊、鈴鼓

四重奏、雷霆交鋒、震天鑼鼓、吹牛雞、龍馳九霄—享用午餐—**佛光山佛陀紀念館**坐西朝東，佔地總面積約 100 公頃，自安基至竣工，歷經 9 年，外觀設計圖便繪製了百餘張，後經一再修改，成為現在除了主體建築正館外，成「前有八塔，後有大佛，南有靈山，北有祇園」的格局→**入宿義大世界唯一五星級**義大皇家酒店****>>**搭乘全台最高的摩天輪，比夢時代摩天輪大兩倍**義大摩天輪****

※**義大皇家酒店** <http://www.edaroyal.com.tw/dispPageBox/CPNHP.aspx?ddsPageID=EDACHHP>
高雄義大皇家酒店，環抱觀音山綿延綠意明媚風光，是全台唯一結合休閒渡假飯店、大型購物商場、藝術生態和義大世界主題遊樂園於一體的多元化渡假休閒勝地，斥資上億打造的“夢之湖”，震撼的聲光水影絢麗舞動，是戶外派對、時尚秀及浪漫婚禮舉辦的絕佳場地。主題樂園等豐富多元的國際品牌飯店，以英式新古典建築及風格典雅的室內氛圍座落於翠綠山谷旁，讓旅客獲得身心靈完全放鬆，與主題樂園及購物中心三方攜手，完全改變台灣的休閒住房體驗，以及斥資上億打造的「夢之湖」影音聲光秀~



早：飯店內享用

午：牛肉麵

晚：義大遊樂世界代金

D/3 06/06(二)飯店內享用早餐—**義大遊樂世界**(享用午餐)全國唯一希臘愛情海情境為主題的都會型樂園，共分三大區域由高空輕軌列車貫穿全區、【大衛城】以古希臘神殿為建築藍本，本區擁有全台最大的娛樂型劇院共 1700 多個座位，驚悚刺激的萬聖屋及希臘傳奇故事的場景，讓遊客置身園區，如親臨異國情境。(全台首創輕軌樂園列車 85 秒帶你飽覽希臘國度美景)(4D 身歷其境)坐上特製氣壓式座椅進入虛擬實境，五分鐘內感受各式體感裝置帶來全新的視覺、聽覺及刺激新感覺準備好進入 4D 身歷奇境【聖托里尼山城】複製希臘藍白山城，本區林立各式希臘主題商品與餐廳，彷彿置身愛情海，浪漫聚落。【特洛伊城堡】重現木馬屠城記歷史場景，並規劃全台唯一暗室騎乘雲霄飛車、飛越台灣體驗館等 26 項設施，為全台最大室內遊樂館。(飛越城堡) 我們生活的寶島台灣，你可曾注意到她驚豔的美麗？ 全台第一座模擬空中飛行的遊樂設施，3 層樓高可同時乘坐 45 位飛行員，全程 4 分鐘模擬空中飛行，帶您俯視台灣 22 個心曠神怡的美景及 88 風災前大高雄壯闊秀麗的景致>>**欣賞浮空幻影劇場、嘉年華遊行、街頭故事屋、街頭魔術、義大皇家劇院頂尖特技秀**>>>**義大購物廣場**占地 58000 坪，從地上

5樓到地下7樓，是台灣首創、正規的大型 OUTLET MALL，超過 300 個如 GUCCI、YSL 及 Polo Ralph Lauren... 等知名品牌設櫃直營的中型店面(80-250 坪)，讓聰明的消費者們能以特別價格買到自己心儀已久的品牌。在義大世界購物廣場的中心 B 區，特別精心籌劃了長 110 公尺、寬 10 公尺，媲美澳門威尼斯人賭場的天幕廊道，天花板的星空可以呈現出四季、晨昏、及星座等多樣變化，配合音樂和光影的變化，讓您購物同時感受時尚氛圍→前往墾丁夜宿墾丁**海角七號**拍攝地及全台灣唯一有長達兩公里的專屬潔淨完整沙灘的**墾丁夏都沙灘酒店**一夜逛**墾丁大街**短短不到兩公里的「墾丁路」每到夜晚就會搖身一轉變成為熱鬧繁華的「墾丁大街」，同時也把墾丁的夜晚點綴成一片繽紛，目前已是來墾丁遊玩的遊客傍晚必逛的景點

※夏都沙灘酒店 <http://www.ktchateau.com.tw/>

全台唯一緊鄰 2.8 公里美麗貝殼沙灘的渡假飯店，南臨著巴士海峽，向北眺望大尖山，與飯店鮮豔活潑的建築特色連成一氣，襯著碧海藍天，攬仁樹蔭、椰林白浪，處處洋溢著南歐般悠閒又熱情的浪漫風采。墾丁夏都沙灘酒店目前有，普羅、馬貝雅及波西塔諾共三個館，提供給喜愛享受陽光、沙灘、海洋氣息的渡假旅人，更多樣的選擇。



早：飯店內享用

午：義大遊樂世界餐券

晚：夏都自助式

D/4 06/07(三)飯店內享用早餐—**享用飯店設施**室內有免費撞球室、乒乓球室、兒童遊戲室、電玩吧 wii.. 等，戶外有三座親子戲水池、二座超音波按摩池、觀海水療池、成人游泳池、椰林懶人吊床區、趣味高爾夫球推杆—享用午餐—**ATV 沙灘越野車**享受大自然洗禮自行騎沙灘車兜風去~由專業教練帶領之下體驗勇闖原始森林，享受大自然洗禮可以欣賞草原、樹林之旅等不同的景色，經過突起時而凹陷的地形很具挑戰性，保證玩的很過癮—搭乘**吉普車**體驗前所未有新鮮感受>**尖峰 168 關道+赤牛嶺+溯溪飆水**→(直沖雲霄.斜壁行走.急速迴旋.自由落體)吉普車沿著只能容納一台車寬度的山脊



邊行駛，眼睛看到的是蜿蜒、崎嶇而陡峭的小山路，這時緊張的心情，早就糾結在一起了，在你看不到前面的道路時，吉普車忽然俯衝而下，震耳欲聾的尖叫聲，反應出刺激的程度，驚險刺激又快樂>>赤牛嶺是恆春相對的至高點之一，所以在這裡可以飽覽整個恆春的輪廓—享用晚餐—續宿 **墾丁夏都沙灘酒店**

早：飯店內享用

午：Amy's

晚：墾丁 BBQ

D/5 06/08(四) 飯店內享用早餐—**GOKART** 體驗小型賽車的刺激，追求速度的快感，感受 100 公里時就可以感受到 250 公里的速度感，既好玩又刺激，玩法簡單又安全，真的會讓您玩了還想再>>沿途**南迴公路**前往台東—享用午餐—**原社手創生活館(琉璃珠串珠手鍊 DIY)** 白色大倉庫外觀的原社手創生活館，集結在地的工作坊，提供原住民手工藝品展示，館內展示的手工藝品數量及項目相當多元，讓來臺東遊玩的旅客看見許多驚艷的創意作品—**鐵花村**原是鐵路局舊倉庫，在 2010 年由台東音樂人和藝術工作者改建成音樂聚落，以原住民音樂、歌聲與在地特色共同打造的音樂聚落—夜宿 **娜路彎大酒店**

※**娜路彎大酒店** <http://www.naruwan-hotel.com.tw/news/news.html>

『Naruwan』在原住民語言中的意思代表著『您好』與『歡迎』之意！五星級觀光渡假飯店的台東娜路彎大酒店，用這句招呼語來命名，即希望所有蒞臨的賓客，都能深刻分享娜路彎所有成員誠摯歡迎之意。故本館於設計興建之初，即決定採「斜背式建築」，酒店正門的「四大石柱」各高九公尺，使用來自中國大陸山西省砂岩為材料，分別以浮雕手法雕出了魯凱族、達悟族、卑南族及阿美族的先民生活風貌及人物故事，在這奇特絕妙的四度空間中，石柱無聲地述說出流傳久遠的歷史。



早：飯店內享用

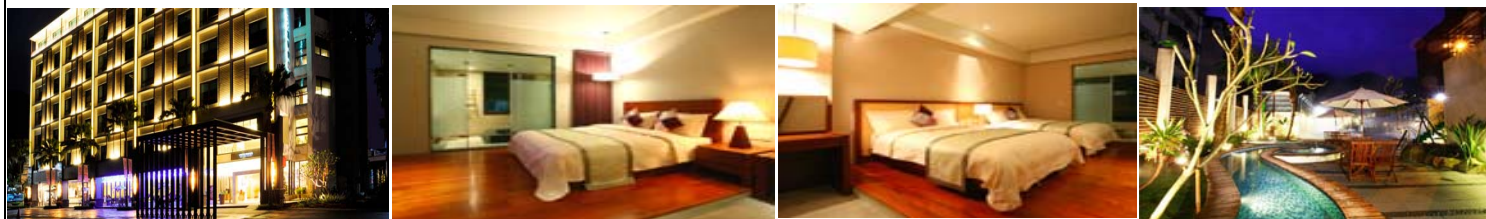
午：美式漢堡

晚：飯店自助式

D/6 06/09(五) 飯店內享用早餐—**秀姑巒溪泛舟** 發源於花蓮縣卓溪鄉境內中央山脈的秀姑巒山，源高約有三千二百公尺，總長約一百零四公里，全年河水豐沛，為台灣東部最大的河川。自民國七十三年起即成為溪流泛舟的勝地。總計激流險灘共有二十多處，激流有大有小，有長有短，泛舟其間刺激無比，是本島最佳的泛舟河流➔ **PM14:50** 花蓮車站搭乘自強號 177 車次前往➔**PM16:01** 抵達宜蘭車站。(火車班次以實際訂到為主)—夜宿 **礁溪冠翔世紀溫泉會館**—享用晚餐&結訓典禮

※礁溪冠翔世紀溫泉會館 http://www.hotspring-hotel.com.tw/00_home/home.asp?story_id=1

礁溪冠翔世紀溫泉會館位於台灣知名的溫泉區，經過世界第五長的雪山隧道即可抵達，礁溪溫泉屬於罕見的平地溫泉、地下 40 米出水溫度 58°C 的碳酸氫鈉泉、無色無味，更難得的是全世界除義大利外唯一富有”酚鈦鹼”的溫泉，具有美容養顏效果，洗後皮膚備感光滑不黏膩，礁溪溫泉富含鈉、鎂、鈣、鉀、碳酸離子等礦物質成分，被譽為「溫泉中的溫泉」。全館規劃 80 間溫泉客房，佔地 400 坪的戶外溫泉區，佔地 400 坪的廣大空間，提供您一個完全放鬆自我、享受溫泉養生、美食及休閒旅遊盡在冠翔。



早：飯店內享用

午：Pizza+飲料+點心

晚：冠翔晚宴結訓典禮

D/7 06/10(六)飯店內享用早餐→下列行程二選一

1. **享用飯店設施**健身房、戶外 SPA、兒童遊戲區、極上原湯電影院.. 等。
2. **五峰旗瀑布**五峰旗瀑布是礁溪境內最著名的風景點，由於瀑布後方有五座山峰並列，

像極了三角形的旌旗，故名為「五峰旗」。此處共有三層瀑布，在青山翠谷中淙淙的飛瀑，令人心曠神怡。最下層的第三層瀑布下方有個小水潭可以戲水，若順著步道往上走約 15 分鐘可抵達第二層瀑布，瀑布旁設有「五峰亭」能將瀑布美景盡收眼底，若要到第三層瀑布則需再走 30~40 分鐘左右，而登山步道途中有一條岔路可以到達聖母亭及聖母山莊朝聖。



—享用午餐—2017重新開幕**國立傳統藝術中心**欣賞動靜態傳統藝術博物館，動態展示以市街聚落區以及水岸的露天舞台、田園景觀區等之技藝展演活動為主，靜態展示則以「展示館」的傳統工藝美術與「戲劇館文物陳列室」的音樂戲曲相關文物之展示為核心有二十一棟建築及景觀區，依傳統戲曲、音樂、舞蹈、工藝及民俗雜技之需求籌建—返回板橋～



早：飯店內享用

午：貴族世家

晚：X



吳靜怡 Yuki 0976-066815 業務助理:唯綾 0982-886093

TEL:04-23205128 FAX:04-23205138 台中市大墩十二街 132 號

專業服務·用心經營

交觀(甲)字第 0858 號

品保(中)字第 0045 號